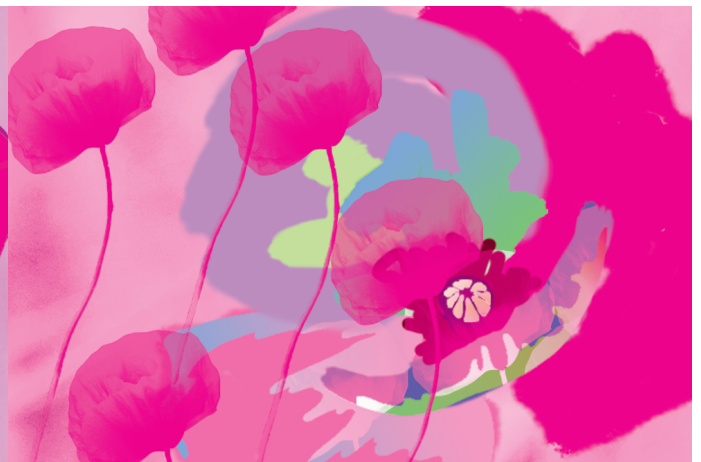


Welcome • Welkom • Bienvenue

g i t e s & w e l l n e s s



**Proximus
WIFI**

**Proximus-Home-AAF8
wsj2k29ax7k76**

www.ovifat.com

Rue du Parc-2b & 2a
B-4950 OVIFAT



Bienvenue !!

Nous vous remercions d'avoir choisi notre lodge pour passer d'agréables moments de détente dans les Hautes Fagnes. Nous vous remercions et vous souhaitons un agréable séjour!

FR - Page 4-5

Welcom !!

Bedankt dat u onze lodge hebt gekozen om aangename momenten van ontspanning door te brengen in de

Hoge Venen

Wij danken u en wensen u een aangenaam verblijf!.

NL - Page 6-7

Willkommen!!

Wir danken Ihnen, dass Sie unsere Unterkunft gewählt haben, dass Sie dort gemütliche Momente im Herzen

des hohen Venns

verbringen werden.

Wir wünschen Ihnen einen angenehmen Aufenthalt

D - Page 8-9

Welcome !!

We thank you for

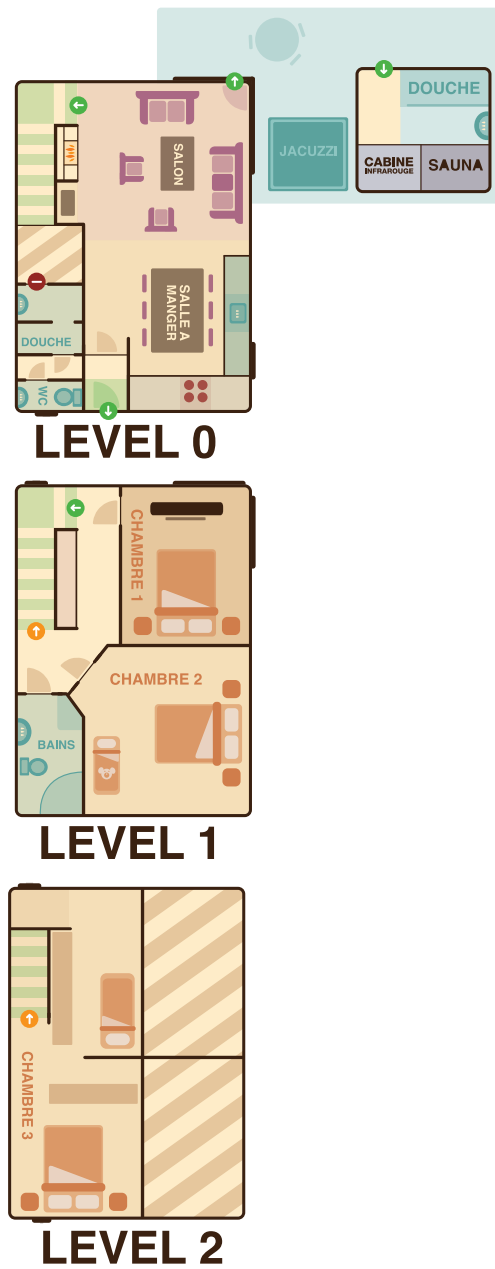
choosing our stay to spend pleasant, relaxing moments in the Hautes Fagnes.

We thank you and wish you a pleasant stay!

E - Page 10-11

Pierre Heinen





PARKING

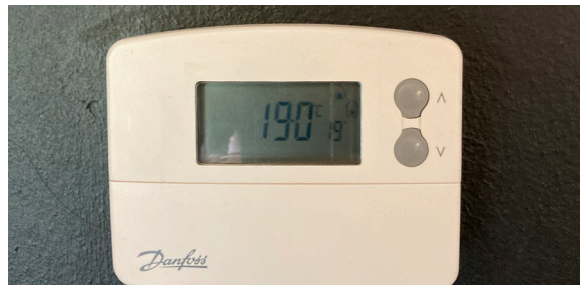


ARRIVÉE & BOITE A CLEFS Depuis novembre 2023, les relevés des compteurs se feront à 13.30 PM. Le responsable sera sur place, si vous désirez être accueillis par lui.

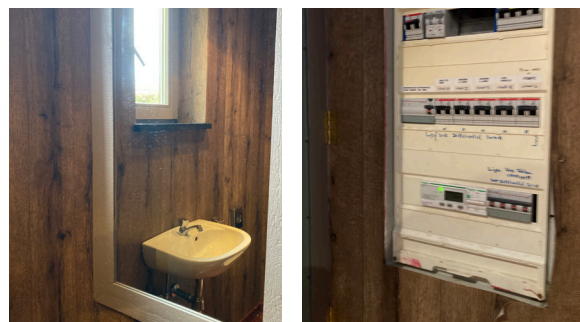
Après 13.30 h, les clefs seront dans un boîtier à code. Vous pourrez quitter le lodge en mettant les clefs dans le boîtier.

(Les départs se font au plus tard à 10.00 h sauf le dimanche, là, vous pouvez rester toute la matinée/journée).

Le relevé de sortie se fera après votre départ. Nous vous enverrons le montant des quelques charges à payer par la suite et les déduisons de la caution.



DÉPART Merci de mettre le thermostat du chauffage sur 12 c°, fermer portes et fenêtres, éteindre les lampes et accessoires. Vous pouvez relever le compteur d'électricité si vous le désirez et indiquez les chiffres sur la feuille de décompte que vous trouverez sur la table lors de votre arrivée... Le compteur se trouve dans le débarras dans le tableau électrique.



POUBELLE Le conteneur à ordures on peut tout y mettre ! verre, carton, ordures ménagères. Tout est ensuite trié par l'entreprise qui l'enlève.



POUR DORMIR Linge de lit : lit double : 3 x160 cm x 200 cm (3 x 1 couette - 2 oreillers) • lit simple : 2x90 cm x 200 cm (2 x 1 couette - 1 oreiller) - (les duvets et oreillers sont fournis) et les serviettes ne sont pas fournies.(*). Prendre une housse de couette, housse d'oreiller ainsi que la housse du matelas.

PROXIMUS TV

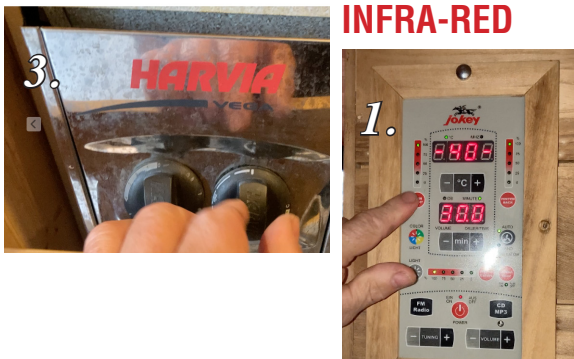


TV La télécommande «Proximus» allume la TV et le décodeur pour que vous puissiez profiter de nombreuses chaînes.

CAFE



SAUNA



JACUZZI Comme un poisson dans l'eau À la maison..., vous prendriez votre bain avec 4 autres personnes sales ?

Attention eau à 38C° - sans une douche savonnée, ne pas entrer dans le jacuzzi, merci !!



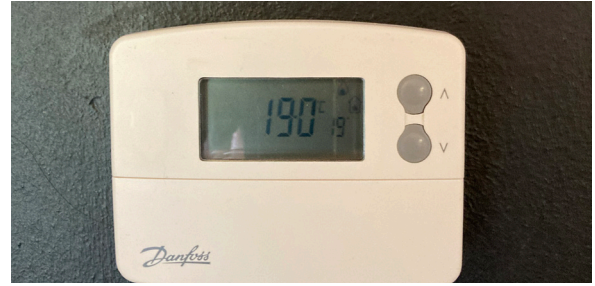
PARKING



ARRIVAL & KEY BOX Sinds November 2023 zijn de meterstanden om 13.30 uur. De verantwoordelijke is ter plaatse, als u door hem begroet wilt worden.

Na 13.30 uur zijn de sleutels in een code vak. Je kunt de lodge verlaten door de sleutels in de doos te doen. (Vertrek is uiterlijk 10.00 uur behalve op zondag, daar kun je de hele ochtend / dag blijven).

De exitverklaring wordt na uw vertrek. We sturen u het bedrag enkele kosten die daarna moeten worden betaald en trek ze af van borgtocht. enkele kosten die daarna moeten worden betaald en trek ze af van borgtocht.



VERLATEN Stel de thermostaat in op 12 ° C, sluit deuren en ramen, zet lampen en accessoires uit.

U kunt desgewenst de elektriciteitsmeter lezen en de cijfers op het factureringsblad aangeven die u bij aankomst op tafel zult vinden...

De meter bevindt zich in de opslagruimte in het elektrische paneel.



TRASH we kunnen er alles in stoppen! glas, karton, huishoudelijk afval. Alles wordt dan gesorteerd door het bedrijf dat het verwijdert.



SLAPEN Beddengoed: tweepersoonsbed: 3 x 160 cm x 200 cm (3 x 1 dekbed - 2 kussens) • eenpersoonsbed: 2x90 cm x 200 cm (2 x 1 dekbed - 1 kussen) - (dekbedden en kussens worden geleverd) en handdoeken worden niet verstrekt. (*). Neem een dekbedovertrek, kussenovertrek en de matrasafdekking.

PROXIMUS TV

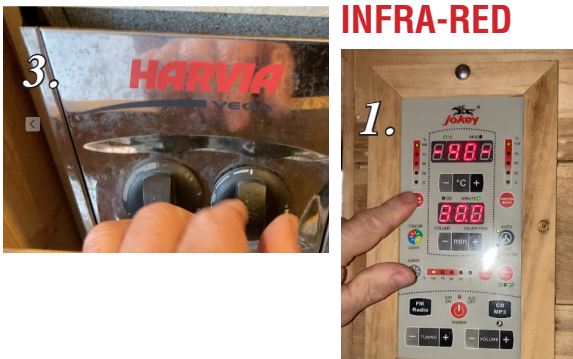


TV De afstandsbediening « Proximus » zet de tv en de decoder aan zodat u van veel kanalen kunt genieten.

CAFE



SAUNA



JACUZZI Als een vis in het water

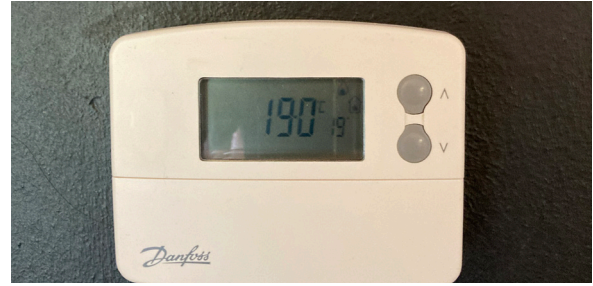
Thuis ... zou je baden met 4 andere vuile mensen?
Aandachtswater tot 38C ° - zonder een zee-pachtige douche, ga niet de jacuzzi in, dank je!!merci !!



PARKING



ANKUNFT & SCHLÜSSELBOX Seit November 2023 erfolgt die Zählerablesung um 13.30 Uhr. Der Verantwortliche ist vor Ort, wenn Sie von ihm begrüßt werden möchten. Nach 13.30 Uhr sind die Schlüssel in einem Sie können die Lodge verlassen, indem Sie die Schlüssel in das Gehäuse stecken. (Die Abreise erfolgt spätestens um 10.00 Uhr außer am Sonntag, dort können Sie den ganzen Morgen/Tag bleiben). Der Auszug wird nach Ihrem Abfahrt. Wir senden Ihnen den Betrag einige der später zu zahlenden Gebühren und sie von der Kautions abziehen.



ABFAHREN Bitte stellen Sie den Thermostat der Heizung auf 12 Grad, schließen Sie Türen und Fenster, schalten Sie Lampen und Zubehör aus.

Sie können den Stromzähler auslesen, wenn Sie möchten, und die Zahlen auf dem Zählblatt angeben, das Sie bei Ihrer Ankunft auf dem Tisch finden... Der Zähler befindet sich im Abstellraum in der Schalttafel.



TRASH Der Container für Müll - Man kann alles hineinpacken! Glas, Karton, Hausmüll. Alles wird dann von der Firma sortiert, die es entfernt.



ZUM SCHLAFEN Bettwäsche: Doppelbett: 3 x 60 cm x 200 cm (3 x 1 Bettdecke - 2 Kissen) • Einzelbett: 2x90 cm x 200 cm (2 x 1 Bettdecke - 1 Kissen) - (Duvets und Kissen sind vorhanden) und Handtücher werden nicht gestellt.(*). Nehmen Sie einen Bettbezug, Kissenbezug sowie Matratzenbezug.

PROXIMUS TV

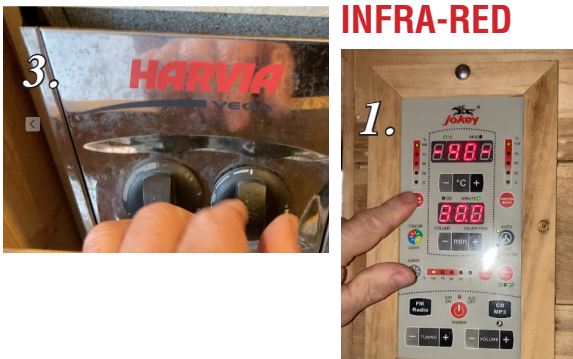


TV Die Fernbedienung «Proximus» schaltet den Fernseher und die Set-Top-Box ein, damit Sie viele Kanäle genießen können.

CAFE



SAUNA



JACUZZI Wie ein Fisch im Wasser Zu Hause... würden Sie Ihr Bad mit 4 anderen schmutzigen Leuten nehmen?

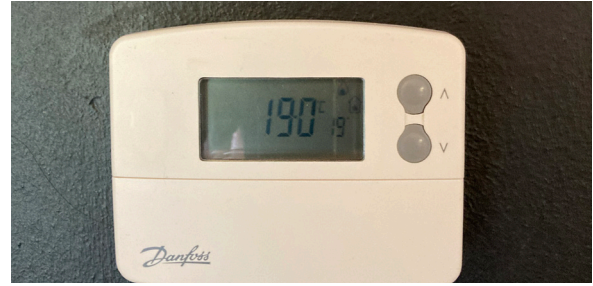
Achtung Wasser bei 38C° - ohne Seifendusche, bitte nicht in den Whirlpool!



PARKING



ARRIVAL & KEY BOX Since November 2023, meter readings will be at 13.30 PM. The person in charge will be on site, if you wish to be greeted by him. After 1.30 pm, the keys will be in a code box. You can leave the lodge by putting the keys in the box. (Departures are no later than 10.00 am except Sunday, there you can stay all morning/ day). The exit statement will be made after your departure. We will send you the amount some charges to be paid thereafter and deduct them from bail.



LEAVING Please set the thermostat to 12°C, close doors and windows, turn off lamps and accessories. You can read the electricity meter if you wish and indicate the figures on the billing sheet that you will find on the table when you arrive... The meter is in the storage room in the electrical panel.



TRASH The garbage container, we can put everything in it! glass, cardboard, household waste. Everything is then sorted by the company that removes it.



TO SLEEP Bed linen: double bed: 3 x160 cm x 200 cm (3 x 1 duvet - 2 pillows) • single bed: 2x90 cm x 200 cm (2 x 1 duvet - 1 pillow)

(duvets and pillows are provided) and towels are not provided.(*). Take a duvet cover, pillow cover and the mattress cover.

PROXIMUS TV

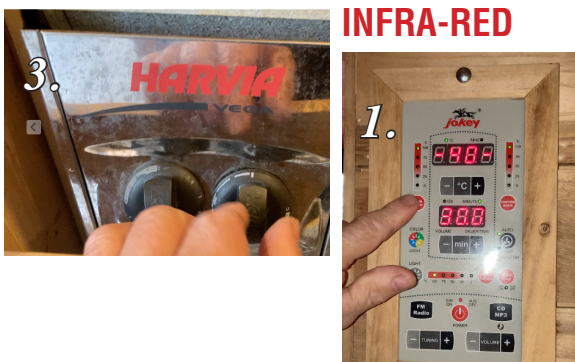


TV The remote control «Proximus» turns on the TV and the decoder so that you can enjoy many channels.

CAFE



SAUNA



JACUZZI Like a fish in the water
At home... you would bathe with 4 other dirty people?

Attention water to 38C° - without a soapy shower, do not enter the jacuzzi, thank you!!



g i t e s & w e l l n e s s



Au revoir et merci pour votre séjour !

www.ovifat.com

Rue du Parc-2b & 2a
B-4950 OVIFAT